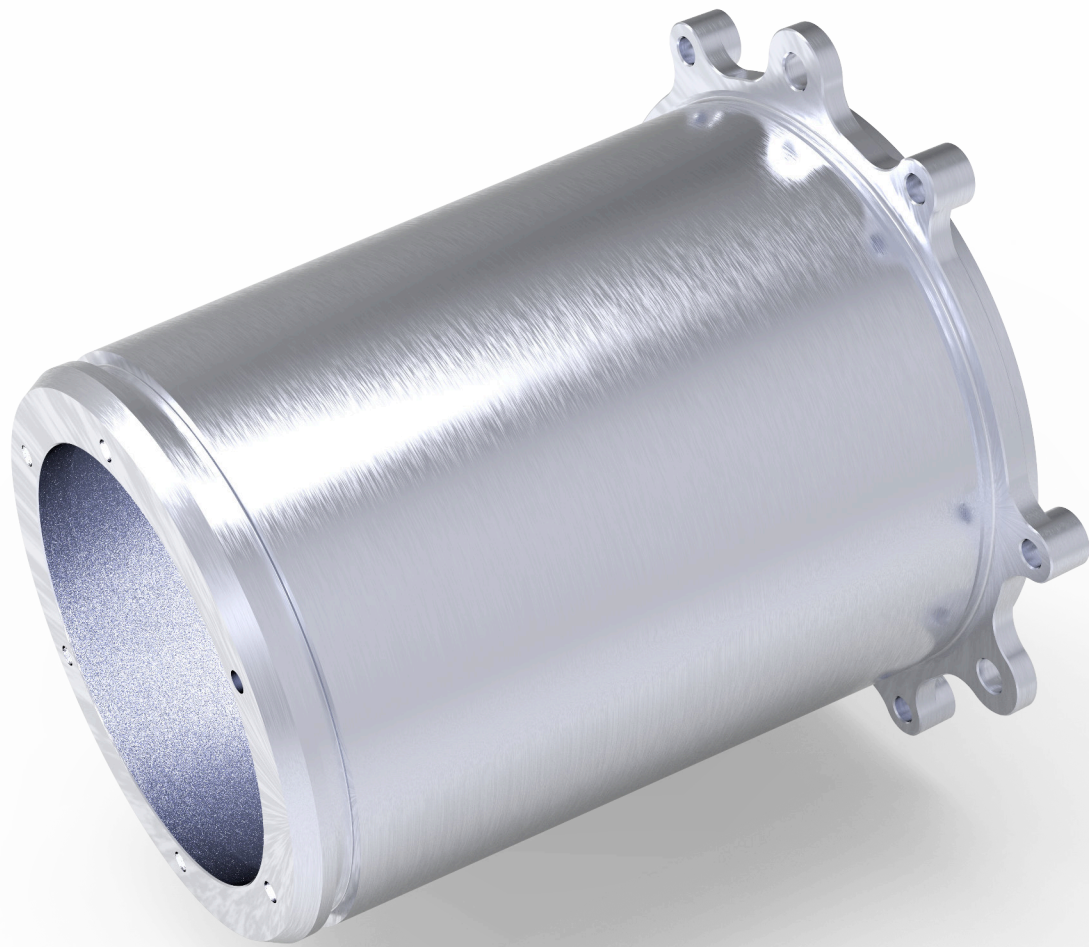




AMZ News

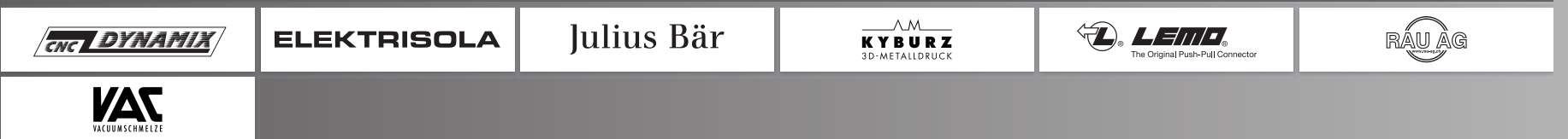
FERTIGUNG



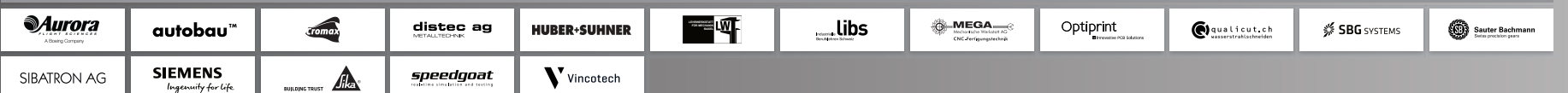
Hauptsponsoren



Premiumsponsoren



Sponsoren





Am 21 März wurde das Chassis entformt.

© AMZ

Fertigung

Nach dem erfolgreichen Abschluss der Designphase starteten die einzelnen Module Anfang Januar in die nächste Etappe, die Fertigungsphase. Den Startschuss bildete dabei das Monocoque, das grösste und gleichzeitig aufwändigste Einzelteil von alvier. An erster Stelle eines dreiphasigen Fertigungsprozesses wurde eine Positivform aus Epoxy geätzt. Mithilfe dieser wurde im zweiten Schritt die Negativform aus Carbon laminiert. Innerhalb der Negativform entstand Schicht für Schicht das einteilige Kohlefaser-Monocoque. Am 21. März gelang die früheste Entformung der AMZ Geschichte.

Weiters gilt es den Fertigungsprozess der bei verschiedenen externen Partnern gefertigten Teile zu koordinieren, die rechtzeitige Verfügbarkeit der Halbzeuge zu gewährleisten sowie mit

Lieferengpässen und letzten konstruktiven Anpassungen der Bauteile umzugehen. All dies geschieht in enger Abstimmung mit unseren Partnern. Besondere Präzision ist bei den Teilen für unsere selbst entwickelten Motoren gefragt, die wir an dieser Stelle kurz hervorheben möchten. Die Masshaltigkeit spielt hier aufgrund enger Bauräume und langer Toleranzketten eine entscheidende Rolle. Wir sind besonders stolz auf die Zusammenarbeit mit unseren Fertigungspartnern RAU AG, Vacuumschmelze, ANB Boumi und Polygona AG, welche die technisch komplexesten Teile unserer Motoren herstellen und bearbeiten. Nur dank ihrer hochpräzisen Arbeit ist es uns möglich, Motoren mit weltweit konkurrenzloser Leistungsdichte zu entwickeln.

COVID-19 Massnahmen im AMZ

Aufgrund der ausserordentlichen Lage haben wir Massnahmen getroffen, um die Ausbreitung von COVID-19 zu bremsen. Wir halten uns bei unserem Vorgehen an die Richtlinien des Bundesrates sowie der ETH Zürich.

Alle aktiven Vereinsmitglieder arbeiten bis auf Weiteres von zuhause. Bestimmte Baugruppen wurden in private Garagen verlegt, um sie dort einzeln zu bearbeiten und zu testen. Social Distancing wird zu jedem Zeitpunkt eingehalten. Daher wurde auch die Montage am Chassis gestoppt.

Wir bedauern es sehr, Ihnen mitteilen zu müssen, dass die Events Formula Student Germany, FS Netherlands sowie FS Switzerland abgesagt wurden. Auch wenn diese Gegebenheit uns sehr traurig stimmt, sehen wir ein, dass es in dieser Situation das korrekte Vorgehen ist. FS East hat angekündigt, dass sie

ein virtuelles Event durchführen werden.

Weiters ist es nicht möglich, unseren Rollout wie in Jahren zuvor im Mai abzuhalten. Wir sind bemüht einen Ersatztermin zu einem späteren Zeitpunkt zu finden, an dem wir Ihnen alvier präsentieren können. Zusätzlich planen wir einen Virtual Rollout abzuhalten und das Auto via Livestream zu präsentieren.

Diese Rückschläge werden uns in keiner Weise aufhalten alvier fertig zu stellen, sobald es die Umstände erlauben. Daraufhin werden Inbetriebnahme und Testphase wie geplant folgen, um das Auto optimal auf den Rennbetrieb abzustimmen.

Ausblick und Dankeschön

An dieser Stelle möchten wir uns herzlich bei allen Sponsoren und Fertigungspartnern bedanken. Es fällt schwer, unsere Erkenntlichkeit in Worte zu fassen, dass wir dank Ihrer Unterstützung unser Ziel, einen



Home office in Zürich

© AMZ

einzigartigen Rennwagen zu bauen, weiterverfolgen dürfen. Wir entschuldigen uns dafür, dass wir zu diesem Zeitpunkt keine genauen Informationen zum weiteren Ablauf liefern können. Weitere Details zu

unserem Vorgehen werden wir Ihnen im Verlauf der kommenden Wochen mitteilen. Wir wünschen Ihnen, Ihren Familien und Ihren Kollegen Gesundheit und Durchhaltevermögen.

Hauptsponsoren



Wir bringen Energie



Together ahead. **RUAG**



Premiumsponsoren



ELEKTRISOLA

Julius Bär



Sponsoren



autobau™



distec ag
METALLTECHNIK

HUBER+SUHNER



libs
Industrielle Bauelemente



Optiprint
Innovative PCB Solutions



SBG SYSTEMS



SIBATRON AG

SIEMENS
Ingenuity for life



Gönner

3M Schweiz
BERNINA
Compona
fombar
HABA
Kistler Automotive GmbH
NOVAGEARAG
SATW
Verwo

Admec AG
Bomatec
Domsel AG
Fritz Born AG
hasler ag
Kubo Tech AG
Oerlikon Group
SKF
ZF

Akkushop-Schweiz
Bossard
ebm-papst
FURKARreibbeläge AG
H.A. Schlatter Fonds
MAN
P Mec Sagl
Stäubli Electrical Connectors

ANB Boumi
Büchler Reinli + Spitzli AG
EDAGEngineering GmbH
Garage Stucki AG
HS Composite
Melasta
Rheinmetall Air Defence AG
Sturmberg GmbH

Ausbildungsverband AarauWest
Burkart & Pfaffen Dekorations-
Enclustra GmbH
Generelli SA
Högg Produktionstechnik
Metall Service Menziken AG
Rigi-Kühler AG
Styro 3D GmbH

Bach Heiden
Brander Präzisionsmechanik
Expressdruckerei GmbH
Goodfellow Ceramics
Jürg Huggler AG
Mitutoyo
Rofam GmbH
Swiss-Composite AG

BAUMANN Springs Ltd.
Brunner Präzisionsrund-
Facom
Glatt-Lack AG
Influx Technology
Müri PROTOTECHAG
RoVITec
Tecnopinz

Berner Fachhochschule
Cimform AG
Falegnameria F.lli Bugada
H.A. Schlatter AG Fonds
A. Jäggi AG
MTA-Mechatronic
Schaeffler
Venturi